

鍛冶ケ一色

新築分譲住宅！ 今週の10/21(土)・22(日) 10:00~17:00

OPEN HOUSE開催！

堂々完成 限定1邸

【周辺詳細図】



南北・2面バルコニー

五条小学校：天神中学校

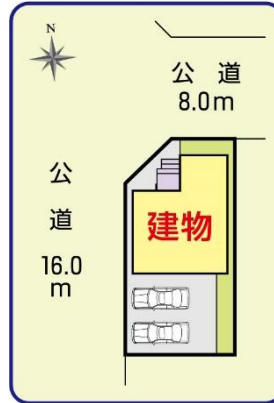


価格 **2,790** (税込) 万円

土地面積：132.75㎡ (40.15坪)
建物面積：106.00㎡ (32.06坪)

北西角地

《区画図》 **プライスタウン**



<物件概要> ■所在地：北名古屋市鍛冶ケ一色西二丁目153番 ■交通：名鉄犬山線「徳重・名古屋芸大」駅徒歩28分 ■建物構造：木造2階建 ■土地権利：所有権 ■地目：宅地 ■都市計画：市街化区域 ■用途地域：準工業用地 ■建ぺい率：60% ■容積率：200% ■完成：平成29年9月完成 ■駐車場：2台 ■現況：完成済 ■引渡日：相談 ■接道状況：北側8.0m、西側16.0mの公道に接面 ■設備：中部電力・都市ガス・公営水道・浄化槽 ■建築確認番号：第KS116-1510-02141号 ■販売形態：媒介 ■有効期限：1ヶ月

北名古屋市 全2棟 **六ツ師** 現地説明販売会開催

価格 **2,380** (税込) 万円

師勝東小学校：師勝中学校

2号棟

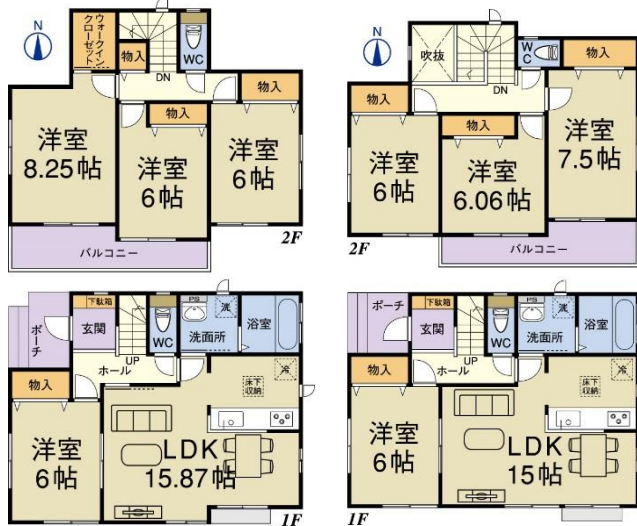
土地面積：101.84㎡ (30.80坪)
建物面積：98.14㎡ (29.67坪)

- 地震に強い家 耐震等級3 (最高等級)
- 対面キッチン
- フラット35S 対象住宅
- 駐車スペース2台

地震に強い
安心な家！

師勝東小学校 まで徒歩、**3分!!**

《区画図》



1号棟 価格 **2,580** (税込) 万円 土地面積：105.07㎡ (31.78坪)
建物面積：100.83㎡ (30.50坪)

<物件概要> ■所在地：北名古屋市六ツ師町田20番 ■交通：名鉄犬山線「徳重・名古屋芸大」駅徒歩29分 ■建物構造：木造2階建 ■土地権利：所有権 ■地目：宅地 ■都市計画：市街化区域 ■用途地域：第1種中高層住居専用地域 ■建ぺい率：60% ■容積率：200% ■完成：平成29年11月予定 ■駐車場：2台 ■現況：建築中 ■引渡日：相談 ■接道状況：北側5.0m、西側4.5mの公道に接面 ■設備：中部電力・都市ガス・公営水道・浄化槽 ■建築確認番号：第HPA-17-06606-1-06607-1号 ■販売形態：媒介 ■有効期限：1ヶ月

【周辺詳細図】



HOUSE AGENCY

株式会社 ハウスエージェンシー

北名古屋市熊之庄八幡122番地1 FAX 0568-21-2314

TEL 0568-21-1423

<http://www.houseagency.info>



当社は、お客様第一主義の情熱あふれる会社です。東海地区の不動産に関するご相談はお任せ下さい。

愛知県知事(2)第20929号(公社)全日本不動産協会会員(公社)不動産保証協会会員(公社)中部圏不動産流通機構会員 東海不動産公正取引協議会会員

※図面と現況が相違する場合は現況優先とします。広告作成中に売却済みの物件につきましてはご容赦下さい。広告有効期限/1ヶ月間

担当 宮原

080-3638-1644