

北名古屋市
全2棟

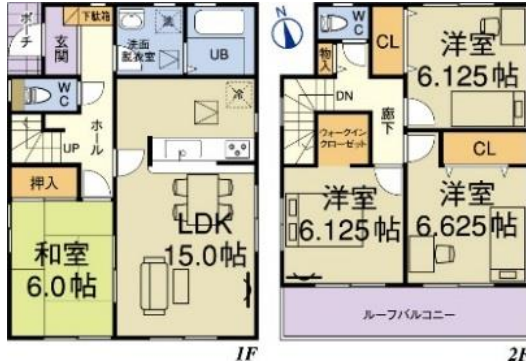
徳重2期

新築分譲住宅！ 今週の2/11(土)・12(日) 10:00~17:00

OPEN HOUSE開催！

名鉄犬山線「徳重・名古屋芸大」駅徒歩 **11分**

五条小学校・天神中学校



1号棟 **2,780** (税込) 万円
土地面積：146.09㎡ (44.19坪) 建物面積：98.14㎡ (29.68坪)

2号棟 **2,680** (税込) 万円
土地面積：156.27㎡ (47.27坪) 建物面積：99.38㎡ (30.06坪)

敷地面積47坪以上!!

【周辺詳細図】 **駐車並列**



3台可能!

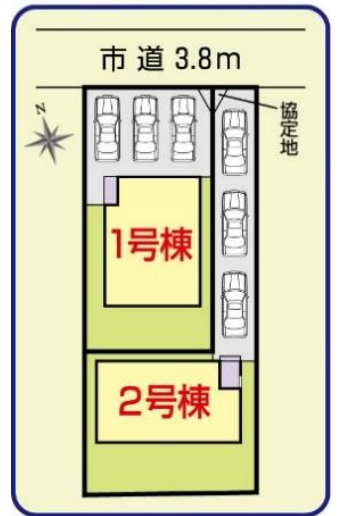
- フラット 35S 対象住宅
- 対面 キッチン
- 地震に強い家 耐震等級 3 (最高等級)
- 駐車スペース 3台

<Life Information>

- 五条小学校 徒歩12分
- 天神中学校 徒歩27分
- 師勝はなの幼稚園 徒歩15分
- 徳重保育園 徒歩7分
- いちい信用金庫 徒歩10分
- セブンイレブン 徒歩5分
- ピアゴ 徒歩12分
- トップワン 徒歩5分



《区画図》



資金計画の一例

2,680 (税込) 万円 の物件をご購入
頭金 **0円** 金融機関借入 **2,680万円** の場合

ボーナス返済なしのプラン	バランス返済プラン	ボーナス重視返済プラン
毎月返済額 70,759 円	毎月返済額 60,726 円 ボーナス時返済額(年2回) 60,266 円	毎月返済額 45,676 円 ボーナス時返済額(年2回) 150,665 円

※返済例は愛知銀行住宅ローンを利用した場合のもので、35年返済、金利0.85%(変動金利)、融資額は価格の10割が限度となります。
また、年収その他の条件により融資額は異なります。
※その他の事務手数料が必要となります。
※借入申込資格、融資条件などは愛知銀行の各種融資案内をご覧ください。返済例は平成25年1月現在のもので金利等の変動により異なる場合があります。
※申込にあたり融資審査が必要となります。年収等諸条件により住宅ローンがご利用いただけない場合があります。
※諸費用は別途必要となります。詳しくは係員までおたずね下さい。
*その他返済例が多数ございますので、お気軽にご相談下さい。

<物件概要> ■所在地:北名古屋市徳重東出87番88番91番 ■交通:名鉄犬山線「徳重・名古屋芸大」駅徒歩11分 ■建物構造:木造2階建 ■土地権利:所有権 ■地目:宅地 ■都市計画:市街化区域 ■用途地域:第1種住居地域 ■他の法令上の制限:準防火地域 ■建ぺい率:60% ■容積率:200% ■完成:平成28年12月完成 ■駐車場:3台 ■現況:完成済 ■引渡日:相談 ■接道状況:北側3.8mの公道に接面 ■設備:中部電力・都市ガス・公営水道・浄化槽 ■建築確認番号:第KS116-6110-01592-01593号 ■販売形態:媒介 ■有効期限:1ヶ月

HOUSE AGENCY 株式会社 ハウスエージェンシー **TEL 0568-21-1423**
北名古屋市徳重と八木5番地1 FAX 0568-21-2314 <http://www.houseagency.info>

当社は、お客様第一主義の情熱あふれる会社です。東海地区の不動産に関するご相談はお任せ下さい。

愛知県知事(2)第20929号(公社)全日本不動産協会会員(公社)不動産保証協会会員(公社)中部圏不動産流通機構会員 東海不動産公正取引協議会会員

※図面と現況が相違する場合は現況優先とします。広告作成中にて売却済みの物件につきましてはご容赦下さい。広告有効期限 / 1ヶ月間

担当 宮原



080-3638-1644