

新築分譲住宅  
常滑市  
かじま台<sup>第3</sup>  
全7棟

# いよいよ“かじま台”に 2,000万円台の 新築分譲タウン登場!!

学区  
\*常滑東小学校  
\*常滑中学校

## 現地案内会開催

2/5(土)・6(日)・11(金・祝)・12(土)・13(日)  
10:00~17:00 平日も随時ご案内いたします。

近くの完成物件、ご案内します。

ご成約の方にもれなくついてきます。

### エコポイント特典

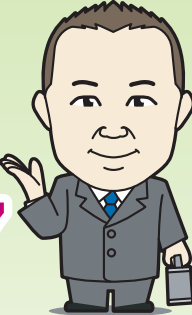


※この物件は、住宅版エコポイント対象住宅です。この物件購入で得られる住宅版エコポイントは、上記商品との交換のみに有効です。  
※この物件に限ります。※写真はイメージです。※商品は規定のものになります。

知多地区 専属担当の澤田です。

現地案内専用ダイヤル

080-4052-3267



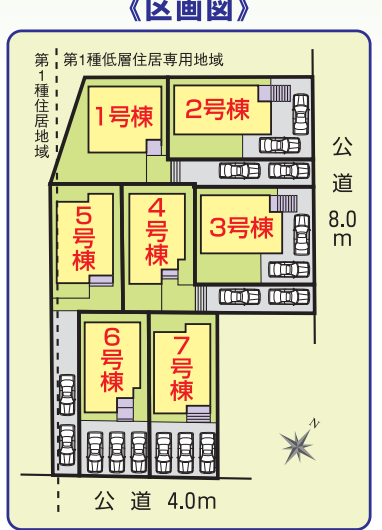
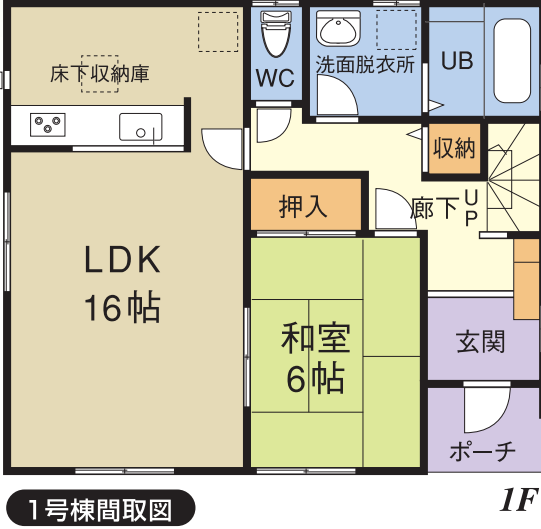
1号棟	2,280万円 (税込)	■土地面積/182.72㎡ (55.27坪) ■建物面積/104.33㎡ (31.55坪)
2号棟	2,280万円 (税込)	■土地面積/150.62㎡ (45.56坪) ■建物面積/105.15㎡ (31.80坪)
3号棟	2,280万円 (税込)	■土地面積/148.91㎡ (45.04坪) ■建物面積/103.92㎡ (31.43坪)
4号棟	2,180万円 (税込)	■土地面積/154.03㎡ (46.59坪) ■建物面積/105.98㎡ (32.05坪)
5号棟	2,180万円 (税込)	■土地面積/170.32㎡ (51.52坪) ■建物面積/105.98㎡ (32.05坪)
6号棟	2,280万円 (税込)	■土地面積/142.54㎡ (43.11坪) ■建物面積/105.98㎡ (32.05坪)
7号棟	2,280万円 (税込)	■土地面積/142.54㎡ (43.11坪) ■建物面積/105.98㎡ (32.05坪)

### 今の家賃より安い!?

■4号棟の場合 ●販売価格/2,180万円 ●借入金/2,180万円 ●頭金/0円 ●35年返済 ●金利/0.975%  
毎月返済 **61,285円** ボーナスマ月 **0円**

※返済例は三菱東京UFJ銀行住宅ローンを利用した場合のものです。35年返済、金利0.975%（変動金利）、融資額は借額の10割が限度となります。また、年収その他の条件により融資額は異なります。その他の事務手数料が必要となります。※取得等諸条件により住宅ローンがご利用いただけない場合があります。※借入申込資格、融資条件などは三菱東京UFJ銀行の各種融資案内をご覧ください。返済例は平成22年4月現在のもので金利等の変動により異なる場合があります。※申込にあたり審査が必要となります。※返済例は別途必要となります。詳しくは係員までおたずね下さい。

\*その他返済例が多数ございますので、お気軽にご相談下さい。



■物件概要 ●所在地/常滑市かじま台1丁目34、36、38、39 ●交通/名鉄常滑線「常滑」駅徒歩40分 ●建物構造/木造2階建 ●土地権利/所有権 ●地目/畑(引渡時までに宅地に変更) ●都市計画/市街化区域 ●用途地域/第1種低層住居専用地域、第1種住居地域(1、5号棟の一部) ●建ぺい率/60% ●容積率/100%・200% ●他の法令上の制限/1種高度地区(高さ制限10m) ●築年月/平成23年5月中旬完成予定 ●駐車場/有り ●現況/更地 ●引渡日/平成23年5月下旬予定 ●接道状況/北東側幅員8.0m、南東側幅員4.0mの公道に接面 ●設備/中部電力、公営水道、都市ガス、本下水、雨水側溝 ●取引形態/販売提携媒介

HOUSE AGENCY 株式会社 ハウスエージェンシー

※図面と現況が相違する場合は現況優先とします。広告作成中にて売却済みの物件につきましてはご容赦下さい。広告有効期限/1ヶ月間  
当社は、お客様第一主義の情熱あふれる会社です。東海地区の不動産に関するご相談はお任せ下さい。

お問い合わせ、ご相談はお気軽にどうぞ **TEL 0568-21-1423**

最新情報はホームページでもご覧いただけます。 <http://www.houseagency.info>

北名古屋徳重与八杵5番地1 FAX 0568-21-2314 E-mail:master@houseagency.info

愛知県知事(1)第20929号 (社)全日本不動産協会会員 (社)不動産保証協会会員  
(社)中部圏不動産流通機構会員 東海不動産公正取引協議会会員